

REFERENZEN

Die Dortmunder Fachbetriebe kennen und schätzen die Qualität unserer Fortbildungen. Deshalb sind sie gerne bereit, Teilnehmer/innen des EWZ bei der Besetzung von Stellen zu berücksichtigen. Unsere Vermittlungsquoten sind trotz schwieriger Bedingungen auf dem Arbeitsmarkt gut.

DAS EWZ

Das EWZ ist ein gemeinnütziger privater Bildungsträger in Dortmund. Seit vielen Jahren führen wir erfolgreich berufliche Lehrgänge durch. Unsere Schwerpunkte sind Berufsbilder und Berufstätigkeiten in Handel und Verkauf, in Büro und Verwaltung und in der Gesundheitswirtschaft.

Unsere Partner sind die Agentur für Arbeit, das Jobcenter, das Land NRW, die Kommune, die Kammern, Unternehmen und andere Bildungsträger.

Die Schulungsstätte ist auf dem historischen Gelände der ehemaligen Zeche Minister Stein angesiedelt.

Sie lernen in freundlichen und modern ausgestatteten Schulungsräumen.

Während der Pausen stehen Ihnen eine Teeküche und ein Aufenthaltsraum zur Verfügung.

Mehr Informationen finden Sie auf unserer website www.ewz-do.com.

Das EWZ ist

- zertifiziert nach DIN EN ISO 9001:2008
- zugelassen nach AZWV
- autorisiertes ECDL-Prüfungszentrum



SO FINDEN SIE UNS



ANFAHRT

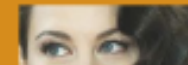
Mit der U 41 vom Hbf Dortmund fahren Sie nur 10 Min. bis zur Haltestelle Zeche Minister Stein. Das EWZ befindet sich in unmittelbarer Nähe. Sie sind Autofahrer/in? Wir schicken Ihnen gerne eine ausführliche Wegbeschreibung.



EWZ GmbH
Evinger Platz 11, 44339 Dortmund
Tel: 0231 728484-0
Fax: 0231 7284002
eMail: fritz@ewz-do.com
www.ewz-do.com

Umschulung mit HWK-Prüfung Fachverkäufer/in Lebensmittelhandwerk Fleischerei

Beginn: 12. September 2011



IHR BILDUNGSZIEL

Sie streben einen anerkannten Berufsabschluss mit guten Beschäftigungsmöglichkeiten an.

IHRE MOTIVATION

- Sie sind arbeitslos und suchen einen Beruf mit Zukunft.
- Sie suchen einen beruflichen Neuanfang, z. B. nach der Familienphase.
- Sie sind zugewandert und möchten als qualifizierte Fachkraft arbeiten.
- Sie sind kontaktfreudig und arbeiten gern mit Menschen.
- Sie haben Freude daran, Neues zu lernen.

WAS SIE ERREICHEN KÖNNEN

Nach erfolgreicher Abschlussprüfung vor der Handwerkskammer Dortmund erhalten Sie die staatliche Anerkennung zum/zur „Fachverkäufer/in im Lebensmittelhandwerk“ für den Schwerpunkt Fleischerei.

ZUGANGSVORAUSSETZUNGEN

Sie haben mehrere Jahre im Verkauf oder in einem artverwandten Beruf gearbeitet. Sie haben ausreichende Kenntnisse in Deutsch und Mathematik.

Wir führen ein persönliches Aufnahmegespräch durch und behalten uns Eingangstests vor.

WIR BERATEN SIE GERNE

Sprechen Sie mit uns über Ihre Möglichkeiten. Ihre Ansprechpartnerin im EWZ ist

Uschi Fritz, Tel: 0231 728484-24

Rufen Sie einfach an und vereinbaren einen Termin mit Frau Fritz.

ORGANISATION UND UNTERRICHTSZEITEN

Lehrgangsdauer: 22 Monate

Der Lehrgang wird in Vollzeitform durchgeführt. Die Unterrichtszeiten: 8:30-15:45 Uhr

Der fachtheoretische und fachpraktische Unterricht umfasst 2016 U-Std. und wird vom EWZ in DO-Eving erteilt, unter Umständen ergänzt durch Unterricht im Berufskolleg in DO-Hacheneay.

Die praktische Ausbildung umfasst 1432 Stunden und erfolgt in anerkannten Ausbildungsbetrieben an Ihrem Wohnort. Im Praktikum richtet sich Ihre Arbeitszeit nach den betriebsüblichen Zeiten.

DIE UNTERRICHTSTHEMEN

Die Inhalte richten sich nach dem Ausbildungsrahmenplan der Handwerksordnung.

Dazu gehören u. a. :

Warenkunde und Technologie: Fleisch, Wurst, Käse, Catering, Platten,

Beraten und Bedienen von Kunden,

Kassentraining,

Lebensmittel- u. gewerberechtliche Vorschriften,

Warenwirtschaftssystem, Rechnungswesen,

Wirtschafts- und Soziallehre,

Werbelehre,

Arbeitsschutz und Unfallverhütung.

Außerdem erhalten Sie

- intensive Prüfungsvorbereitung
- PC-Unterricht
- Kommunikations- und Sprachtraining
- Bewerbungstraining.

UNSERE LEHRKRÄFTE

Unsere Lehrkräfte verfügen über langjährige Erfahrung in der Aus- und Weiterbildung in diesem spezifischen Bereich. Sie unterstützen und begleiten Sie während des gesamten Lehrgangs mit großer fachlicher Kompetenz und persönlichem Engagement.

ABSCHLUSS

Nach erfolgreicher Abschlussprüfung erhalten Sie das Abschlusszeugnis der Handwerkskammer (HWK).

Zum Nachweis des Lehrgangs erhalten Sie eine Teilnahmebescheinigung des EWZ.

ÜBERGANG IN ARBEIT

Wir unterstützen Sie bei Ihrer Bewerbung auf einen festen Arbeitsplatz. Dabei sind unsere guten Kontakte zu zahlreichen Unternehmen zu Ihrem Vorteil.

FÖRDERUNG DER LEHRGANGSKOSTEN

Bei entsprechender Voraussetzung ist eine Förderung durch das Jobcenter bzw. durch die Agentur für Arbeit möglich.

Lassen Sie sich bei Ihrem Jobcenter oder bei der Agentur für Arbeit beraten. Fragen Sie Ihren Arbeitsvermittler oder Ihre Arbeitsvermittlerin nach einem Bildungsgutschein für das Bildungsziel „Fachverkäufer/in im Lebensmittelhandwerk - Fleischerei“.

